

Memoria Reimagina

5 AÑOS

REimaginamos una educación que cataliza
las capacidades de niñas, niños y jóvenes de
crear, aprender y colaborar



FUNDACIÓN
Reimagina



Contenidos

Carta del Presidente del Directorio

Carta de la fundadora

1

El impacto generado en 5 años

- Cifras destacadas
- Historias de impacto
- Línea de tiempo
- 5 grandes aprendizajes



2

Somos Reimagina

- Las personas y corazones que conforman Reimagina

3

Por qué reimaginar: el desafío



4

Así trabajamos

- Innovamos con propósito y colectivamente
- Nuestras iniciativas
 - Aprendo en Casa - AprendoLab
 - Efecto Colectivo
 - Red para la Transformación de los Sistemas Educativos (NEST)
- Seguimiento, Evaluación y Aprendizaje (SEA): un modelo de Fundación Reimagina
- Herramientas e instrumentos para navegar la innovación educativa

5

Nuestros resultados

6

La transformación es colectiva

- Reconocimientos
- Visibilidad en medios
- Transparencia
- En memoria de Richard Elmore
- Agradecimientos



Carta del Presidente Directorio

Querida comunidad de Fundación Reimagina:

Con gran orgullo celebramos los primeros cinco años de nuestra fundación, marcados por un profundo compromiso con la educación y el futuro de niños, niñas y jóvenes en Chile y América Latina.

Partimos con una visión clara: catalizar el cambio en un sistema educativo que requería nuevas soluciones, colaboración e innovación. Hoy, esa visión se ha fortalecido gracias al trabajo incansable de un equipo comprometido y muy profesional, el apoyo de aliados estratégicos y la confianza de las comunidades que nos inspiran.

En este camino, hemos consolidado plataformas como **AprendoEnCasa** y creado modelos pioneros como **Efecto Colectivo**, llegando a cientos de miles de docentes y estudiantes. También hemos tejido redes valiosas, como nuestra alianza con más de 80 organizaciones en AprendoEnCasa, o la participación en la red del Brookings Institute y de WISE, impulsando un impacto colectivo y sistémico.

Mirando al futuro, los próximos cinco años nos desafían aún más. Queremos personalizar el aprendizaje a gran escala mediante el uso de inteligencia artificial en AprendoEnCasa y su nuevo desarrollo AprendoLab; ampliar Efecto Colectivo a nuevas regiones de América Latina, impulsando ecosistemas de innovación educativa con alto impacto local; escalar buenas prácticas, conectando a actores clave del ecosistema para que lo que funciona se replique y crezca; fortalecer capacidades de liderazgo educativo, con foco en el cambio sistémico y la sostenibilidad, así como incidir en la conversación global y participando en redes de innovación internacional.

Agradezco profundamente a quienes han sido parte de esta historia: a nuestro equipo, por su entrega diaria; al consejo directivo, por ser un gran apoyo en este desafiante camino; al directorio, por su visión; a nuestra directora ejecutiva, por su liderazgo inspirador; a nuestros socios y redes, por su confianza; y a las comunidades educativas, por permitirnos ser parte de su transformación.



Alfredo Grez Kaulen
Presidente del Directorio
Fundación Reimagina

Carta de la fundadora

Queridos amigos, colaboradores y soñadores:

Lo que comenzó con una visión audaz de acelerar la innovación en la educación y la cultura se ha convertido en una fuerza transformadora que ha tocado a millones de vidas en Chile y América Latina. Hemos crecido en resultados, en solidez de nuestras redes y en la convicción de que un futuro educativo más equitativo y relevante sí es posible.

Desde nuestros inicios, incluso en los desafiantes años de la pandemia, hemos desplegado proyectos y programas que han demostrado nuestra capacidad de adaptación y resiliencia.

Nuestra plataforma AprendoEnCasa se convirtió en un faro de conocimiento colectivo, impactando a más de dos millones de profesores y estudiantes. Esta iniciativa

Hemos crecido en resultados, en solidez de nuestras redes y en la convicción de que un futuro educativo más equitativo y relevante sí es posible.



Ana María Raad
Fundadora
Fundación Reimagina



Lo que comenzó con una visión audaz de acelerar la innovación en la educación y la cultura se ha convertido en una fuerza transformadora que ha tocado a millones de vidas en Chile y América Latina.

se ha consolidado como un ecosistema digital robusto, democratizando el acceso a recursos educativos de calidad y fomentando el desarrollo de habilidades del siglo XXI.

Uno de nuestros mayores logros ha sido la articulación de redes poderosas de transformación. En 2023, nos incorporamos a la red del Instituto Brookings (que luego denominamos red NEST), una red global que busca comprender y acelerar la transformación de sistemas educativos.

Nuestra contribución con la UNESCO en la creación de la Red ARTIE que ha involucrado a 21 ministerios de educación de América Latina y el Caribe, es otro testimonio de nuestro compromiso con la colaboración a gran escala. Creemos firmemente que el cambio sistémico solo se logra tejiendo alianzas y co-creando soluciones.

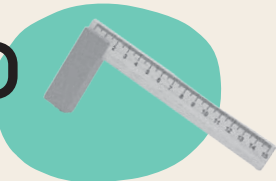
El lanzamiento de Efecto Colectivo, en 2023, con el apoyo de BHP Foundation, marcó un hito en nuestra estrategia de inversión con impacto. Recibimos más de 120 postulaciones de organizaciones innovadoras en Chile y seleccionamos siete iniciativas ganadoras que hoy están generando un cambio real en la educación pública. Este modelo nos permite identificar, acelerar y escalar soluciones probadas, movilizandorecursos y talentos hacia donde más se necesitan.

Estos cinco años son solo el comienzo. La Fundación Reimagina seguirá siendo un agente de cambio, impulsando la innovación, fortaleciendo redes y trabajando incansablemente para que cada niño, niña y joven tenga la oportunidad de desarrollar su máximo potencial. Gracias por ser parte de esta increíble travesía.

El impacto generado en 5 años

750

recursos
educativos
disponibles



80

organizaciones
son parte de nuestro ecosistema
(en América Latina, desde
pequeñas ONGs territoriales
hasta redes internacionales)



4

agencias de gobierno
de la región con acuerdos y colaboración



1,8

Millones de profesores

están transformando su
práctica en Chile y otros
países de América Latina.



1.243

Profesores en Chile

están desarrollando sus capacidades para
asegurar aprendizajes y habilidades del siglo
XXI, junto a las iniciativas de Efecto Colectivo

Impactamos
con nuestros
proyectos en

7

países



Historias de impacto

Voces que inspiran y nos desafían a seguir reimaginando otros mundos posibles en la educación.



Cristóbal Basso
Global Teacher Prize
Ambassador
Profesor de la comunidad
AprendoEnCasa

"Como profesor, siempre busqué herramientas que realmente hicieran la diferencia en el aula, especialmente en estos tiempos de constantes cambios. **Descubrir la plataforma AprendoEnCasa fue un antes y un después, se convirtió en mi aliado pedagógico. La calidad y pertinencia de los recursos digitales son excepcionales:** me permitieron abordar los contenidos de una manera mucho más atractiva y dinámica para mis estudiantes, despertando su curiosidad y participación activa.

El impacto va más allá de los materiales. **La comunidad de AprendoEnCasa es un espacio invaluable de aprendizaje profesional.** Poder conectar con colegas de toda América Latina, compartir experiencias, desafíos y soluciones me ha enriquecido enormemente. Me siento parte de una red que me inspira y me mantiene actualizado, algo fundamental para seguir innovando en mi práctica docente".



Benjamin Contreras
Ex estudiante del
Instituto Nacional
Estudiante de Ingeniería
Civil en la Universidad
de Chile
Jurado de Efecto Colectivo

"Participar en la evaluación de Efecto Colectivo con Fundación Reimagina fue una experiencia que me abrió los ojos. Los estudiantes a menudo sentimos que las decisiones sobre nuestra educación se toman sin consultarnos. Pero aquí fue diferente. **Desde el primer momento mi opinión fue valorada y escuchada por personas expertas en la materia de la que estábamos tratando.** Poder compartir mi mirada desde el aula —lo que realmente funciona y lo que no— fue una experiencia profundamente significativa.

Sentí que **mi voz tenía un impacto real al evaluar cómo las iniciativas de otras organizaciones podrían influir directamente en nuestro aprendizaje** y en la forma en que las instituciones integran distintas visiones sobre la educación del futuro. Participar como evaluador en un *pitch* de Efecto Colectivo ha sido, sin duda, una de las experiencias más transformadoras de mi vida".



Alejandra Garcés
Directora de BHP
Foundation

“Para BHP Foundation, Reimagina ha sido un aliado fundamental en la creación de redes que promuevan la innovación educativa y la colaboración radical. Comenzamos a trabajar juntos durante la pandemia de Covid-19, en el contexto de nuestro Programa de Respuesta a la Emergencia Educativa, específicamente con el proyecto AprendoEnCasa. **La confianza y visión compartida que se consolidó durante ese período fue el punto de partida que impulsó el desafío de diseñar en conjunto Efecto Colectivo, iniciativa que busca transformar la educación en Chile** y que pone en valor la mirada sistémica, amplia y a la vez profunda, que caracteriza a Reimagina. Es un agrado y un **orgullo compartir esta visión que entiende la educación como la base de la formación de ciudadanos integrales** y que puedan aportar a la sociedad con una mirada creativa, innovadora y equitativa”.



Rodrigo Egaña
Director de la Dirección de
Educación Pública (DEP)

“La alianza con Reimagina ha sido un pilar clave para impulsar y fortalecer nuestra educación pública.

Esta colaboración refleja el compromiso de la educación pública con la construcción de alianzas estratégicas que nos permitan, colectivamente, avanzar en la implementación de una reforma que responda a los desafíos del presente y del futuro. Reimagina entiende profundamente los desafíos de nuestro sistema y trabaja con nosotros para superarlos. **Aquí tenemos una articulación virtuosa entre la sociedad civil y el sector público, clave para reforzar la educación pública desde sus cimientos, asegurando que más estudiantes accedan a una formación de calidad y relevante para el siglo XXI.** Es una alianza que demuestra cómo la suma de esfuerzos puede catalizar un cambio profundo y sostenible”.

Línea de tiempo

Este es el resumen cronológico del impacto y los aportes que, en estos cinco años de trabajo por la educación, hemos podido llevar adelante.



2020

Fundación Reimagina comienza su camino con una visión clara: reimaginar la educación y su impacto en las nuevas generaciones. **Nacimos para focalizar esfuerzos, conectar voluntades y potenciar una educación que transforme la sala de clases y los aprendizajes.**

Las iniciativas AprendoEnCasa y Ecosisteam fueron claves en este año fundacional.



2021

Fue un año de consolidación digital, alianzas y comunidad. Logramos que más de 562 mil usuarios accedieran a AprendoEnCasa.org. **Capacitamos a 6.900 profesores, junto a (DRCLAS) de la Universidad de Harvard y líderes globales.** Además, 80 organizaciones se integraron a nuestros ecosistemas de aprendizaje.



2022

Impulsamos innovación educativa para un mundo post-pandemia, con la creación del **Laboratorio de Aprendizajes, una iniciativa de prácticas aplicables y escalables para profesores**. AprendoEnCasa se expandió como red colaborativa regional a 7 países.

Además, como parte del grupo de trabajo del World Innovation Summit in Education (WISE), contribuimos a la sistematización de las experiencias y prácticas exitosas del ecosistema AprendoEnCasa.

2023

Logramos importantes avances que fortalecieron nuestra proyección internacional. Más de 2 millones de profesores y estudiantes se beneficiaron de las iniciativas que impulsamos.

Junto a 10 organizaciones y el Brookings Institute co-fundamos la red NEST, con el objetivo de mejorar el aprendizaje holístico e integral para niños y jóvenes en el mundo.

2024

En el año de la transformación colectiva, identificamos 150 innovaciones de la sociedad civil con potencial para escalar. Pusimos en marcha el fondo y la aceleradora de impacto Efecto Colectivo, con el apoyo de BHP Foundation, También recibimos el reconocimiento WISE Prize para AprendoEnCasa.

5 grandes aprendizajes

1.

La educación de calidad potencia conocimientos y habilidades para el futuro



Hoy sabemos que **una buena educación no se limita a entregar contenidos: también debe formar habilidades cognitivas, socioemocionales, digitales y académicas de forma integral.**

Desde Reimagina impulsamos este enfoque a través de iniciativas como AprendeEnCasa y AprendeLab, que han puesto **más de 750 recursos educativos al alcance de 1,5 millones de profesores en América Latina; alianzas globales para medir y fortalecer habilidades amplias; y proyectos pioneros como Efecto Colectivo**, que hoy impactan directamente a más de 26 mil estudiantes y más de 1200 profesores.

2.

Co-crear el cambio para una acción y la importancia del trabajo colectivo

Hemos aprendido que cuando trabajamos solos, nuestro alcance es limitado. En el impulso de Efecto Colectivo, Reimagina trabaja junto a:

El Ministerio de Educación •
Dirección de Educación Pública •
Unesco • Agencia de la Calidad de Educación • BHP Foundation •
Fundación Reimagina • Enseña Chile •
Pulso Escolar • Fundación Trabün •
Focus • Fundación Anglo American •
Tu Clase Tu País • Fundación Teatro a Mil •
La Balanza Teatro y Educación •
Fundación Astoreca • Kommpakt •
Cuenca Viva • Fundación 99 • ONG Canales •
Fundación Co-Creer • Fundación Kiri •
Neuro UC • Fundación Impúlsate •
Grupo Educativo • Fundación Mustakis

3.

La tecnología es un gran equalizador de oportunidades educativas

Miles de usuarios nos han enseñado que las barreras tradicionales del acceso pueden ser eliminadas cuando se combinan contenidos de calidad con estrategias digitales efectivas.

La inclusión educativa es una realidad tecnológicamente viable.



5 grandes aprendizajes



4.

Debemos escalar y masificar innovaciones efectivas para acelerar los impactos

Hemos promovido que la innovación educativa tradicional no es suficiente para responder a las demandas urgentes del sistema educativo.

Nuestro enfoque de "Innovación Educativa Efectiva" nos ha enseñado que **debemos crear y escalar modelos educativos pioneros y probados, y apoyarlos para que alcancen su potencial de escalamiento y así puedan movilizar realmente el sistema.**

5.

La transformación también implica una nueva relación público-privada-sociedad civil

Pasamos de un modelo jerárquico o transaccional, a un **modelo de gobernanza y aprendizajes compartidos, donde las decisiones y búsqueda de soluciones reconocen los aportes, miradas y contribuciones de cada uno.**

Una alianza inédita, a través de Efecto Colectivo, da cuenta de ello. Aquí participan:

En acompañamiento técnico: organizaciones de la sociedad civil trabajan de la mano con los servicios locales de educación pública en sus territorios.



En apoyo a la política educativa de educación pública: Firmamos un acuerdo con la Dirección de Educación Pública para fortalecer el trabajo de innovación educativa que las organizaciones están desarrollando además de buscar mecanismos que faciliten su escalamiento y desarrollo a futuro.

En gobernanza: el consejo asesor de Efecto Colectivo está conformado por representantes de la sociedad civil, el Estado y el mundo privado, así como representantes de los profesores y de organismos internacionales.

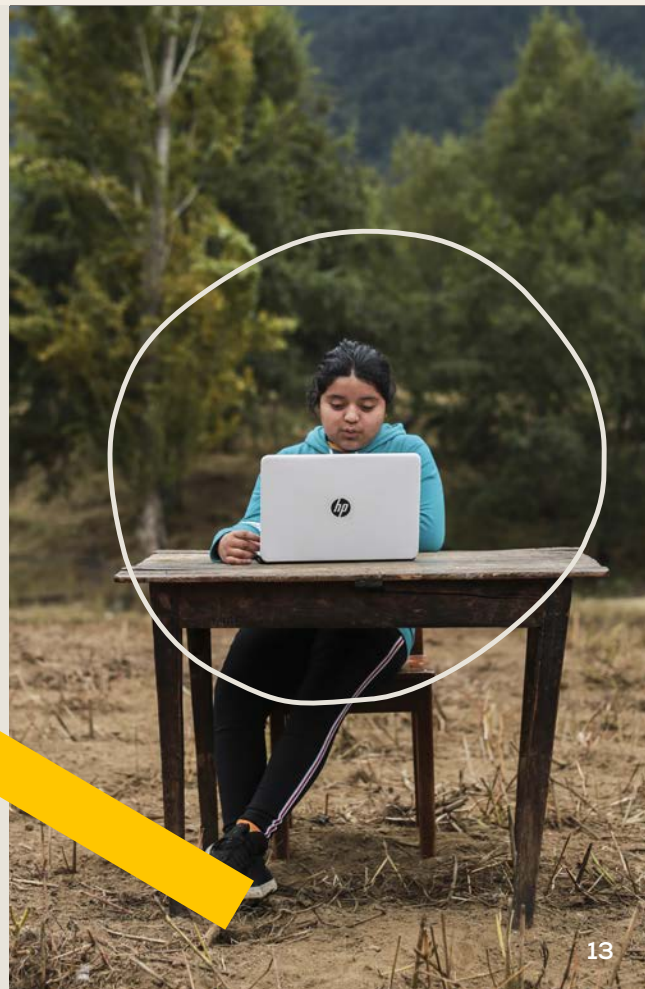
Somos Reimagina


Nuestra fundación nació con una visión clara y ambiciosa: que todos los niños, niñas y jóvenes de Chile y Latinoamérica puedan adquirir las habilidades y los conocimientos necesarios para desenvolverse plenamente en la sociedad del siglo XXI.

Para lograrlo, nuestra misión es **promover la innovación educativa y amplificar su impacto, a través de un modelo de trabajo colaborativo** que acelera el cambio e impulsa modelos enfocados en el desarrollo de habilidades y conocimientos clave.

No nos conformamos con soluciones simplificadas; trabajamos en la raíz del sistema educativo, en tres niveles que están interconectados: **los profesores, la sala de clases, y la política pública. Creemos firmemente que el cambio real y sostenible emerge de la colaboración y la visión colectiva.** Por ello, nos importa fortalecer los lazos entre la sociedad civil, el mundo privado, las comunidades educativas y el Estado.

Nuestro objetivo es **apoyar, catalizar, promover nuevas ideas, métodos, tecnologías o enfoques, asegurando aprendizajes más atractivos, relevantes y equitativos** para las futuras generaciones.





Estamos promoviendo
la innovación educativa
y amplificar su impacto,
a través de un modelo
de trabajo colaborativo.

Las personas y corazones que conforman Reimagina

Detrás de Fundación Reimagina hay un equipo comprometido, profesional y soñador. Nos mueve la idea de generar impactos, queremos colaborar, comunicar para movilizar, crear nuevas soluciones y pensar críticamente los distintos ámbitos en los cuales aportamos.

Seis personas conforman nuestro Directorio:



Alfredo Grez Kaulen
Presidente del Directorio



Alejandra Mujica Riesco
Directora



Josefina Santa Cruz
Directora



Felipe Vergara
Director



Pablo Acevedo
Asesor legal del Directorio



Fernanda Vicente
Miembro del Consejo Asesor

Directorio

Nuestro equipo ejecutivo
está integrado por:



Corina Acosta
*Líder de Innovación,
Educación y Contenido*



Paula Aliaga
*Coordinadora de Proyectos
de Inversión Social*



Nicolás Contreras
*Líder de Conocimiento e
Impacto Colectivo*



José Herrera
*Coordinador de Innovación y
Experiencia UX*



María de los Ángeles Pavez
*Directora de Estrategia y
Operaciones*



Ana María Raad
*Fundadora y Directora
Ejecutiva*



Fe Sánchez
*Líder de Inversiones con
Impacto*



Alejandra Ycaza
*Líder de Desarrollo
Institucional y Global*

Equipo Ejecutivo



Por qué reimaginar: el desafío

En Fundación Reimagina creemos que la educación en Chile y en América Latina se encuentra ante una gran oportunidad: transformarse para preparar a niñas, niños y jóvenes para un mundo en constante cambio. Para lograrlo, debemos enfrentarnos a tres desafíos clave:

1. Cerrar brechas y potenciar habilidades del siglo XXI

+50%

de los estudiantes no comprende lo que lee.
(Fuente: PISA).

Todos los países de América Latina **están por debajo del promedio en pensamiento creativo**, según la Organización para la Cooperación y el Desarrollo Económico (OCDE).

44%

de las habilidades laborales cambiarán en cinco años, proyectó el Foro Económico Mundial en 2023.

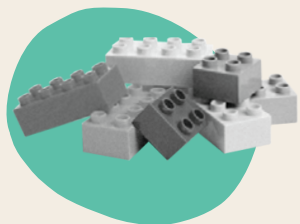
75%

de los empleadores no encuentra jóvenes con las habilidades necesarias desde el año 2021, según el Banco de Desarrollo de América Latina y el Caribe (CAF).



Esto evidencia que **tenemos una desconexión entre los aprendizajes y las competencias necesarias para la vida y el trabajo**. Necesitamos alinear la educación con el **desarrollo de habilidades relevantes, como las académicas, digitales, socioemocionales, entre otras**.

2. Reimaginar el desarrollo profesional de los profesores



Los profesores en la región **no reciben formación adaptada a las nuevas realidades** que enfrentan y tienen acceso limitado a herramientas y contenidos contextualizados acorde a sus necesidades.

+80%

de los profesores recibe formación que no está actualizada para sus necesidades actuales.

+80%

de los profesores tiene un nivel bajo en habilidades digitales, según el Programa para la Valoración Internacional de Competencias de Adultos (PIAAC, por su sigla en inglés).

3. Conectar un ecosistema que hoy está fragmentado

Aunque existen múltiples actores con soluciones potentes, la innovación educativa sigue dispersa y es difícil de escalar.

Hoy estamos en un escenario donde:

Es muy débil la articulación y trabajo colectivo entre gobiernos, ONGs, sector privado y escuelas.

Requerimos inversión inteligente. Se invierten más en soluciones *edtech* pero con baja oferta en aquellas que apuntan directamente a mejorar el aprendizaje (McKinsey, 2025).

Hay duplicidad de esfuerzos y escaso impacto sistémico desde la sociedad civil.

El gran potencial está en **articular esfuerzos, generar redes de colaboración y garantizar** que las buenas prácticas lleguen a quienes más las necesitan.

Así trabajamos



Diseño desde el aula y con las comunidades

No partimos de soluciones prediseñadas. Escuchamos, co-creamos y piloteamos junto a profesores, escuelas y comunidades. La innovación no es un fin, sino un medio para generar relevancia, motivación y sentido en el aprendizaje.



Estrategias de impacto colectivo en acción

Articulamos a diversos actores –ministerios, multilaterales, fundaciones, centros de investigación, empresas, escuelas, sociedad civil, entre otros– bajo una hoja de ruta común. Construimos acuerdos con objetivos compartidos, métricas claras y escalamiento coordinado.



Soluciones y proyectos con evidencia de impacto

No buscamos reinventar la rueda, sino catalizar y escalar lo que sabemos que funciona. Identificamos e impulsamos iniciativas, soluciones, herramientas innovadoras con resultados comprobados, acelerando su llegada a más beneficiarios.

Innovamos con propósito
y colectivamente

Así trabajamos



Tecnología con sentido pedagógico

Usamos la inteligencia artificial (IA) y plataformas digitales como medio para personalizar experiencias, formas de aprender, cerrar brechas y acelerar el desarrollo de habilidades en profesores y estudiantes (como lo hace AprendoLab).



El cambio es sistémico y sostenido

Trabajamos en distintos niveles del sistema: desde la sala de clase hasta la política educativa. Hemos contribuido a fortalecer la política de educación pública, a impulsar una agenda nacional de habilidades del siglo XXI, así como al escalamiento de prácticas y metodologías efectivas para profesores y directivos.



Enfoque regional con ejecución local

Operamos en más de siete países de América Latina con una lógica glocal: conocimiento regional, alianzas globales y acción desde lo territorial. Porque no hay mejor solución que la que está más cerca de la sala de clases.

Innovamos con propósito
y colectivamente

Nuestras iniciativas

#AprendoEnCasa
www.aprendoencasa.org

Una evolución con propósito

En 2020, ante el cierre masivo de escuelas en América Latina por la pandemia de Covid-19, lideramos junto a DRCLAS Harvard la creación de la iniciativa AprendoEnCasa: una de las alianzas educativas más grandes de la región. **En tiempo récord, articulamos a más de 80 organizaciones públicas y privadas para garantizar continuidad de aprendizajes** mediante contenidos abiertos, pertinentes y accesibles para estudiantes y profesores en situación de vulnerabilidad.

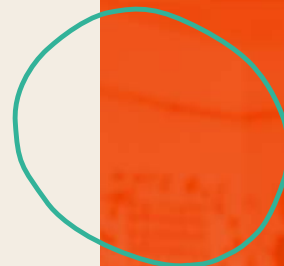
Lo que comenzó como una respuesta de emergencia se transformó en una oportunidad estratégica: **AprendoEnCasa no solo entregó contenidos, sino que demostró el poder de la colaboración, la tecnología contextualizada y el foco pedagógico compartido.** Ese aprendizaje fue la base para dar el siguiente paso.

Nace AprendoLab: personalización, tecnología y colaboración educativa

AprendoLab es la evolución de AprendoEnCasa. No es solo una plataforma, sino un ecosistema de innovación educativa que **utiliza IA para personalizar la formación de profesores, conectar a educadores con contenidos relevantes** y fortalecer el núcleo pedagógico en contextos desafiantes.

A partir del propósito de mejorar las prácticas en el aula, AprendoLab es hoy una solución escalable, flexible y colaborativa que trabaja con actores del sistema educativo en siete países de América Latina.

 AprendoLab





5 CLAVES DEL IMPACTO

- 1. Tecnología centrada en el aula real:** a través de la IA es posible detectar necesidades formativas y sugerir trayectorias personalizadas para cada profesor.
- 2. Curaduría contextualizada:** más de 780 recursos creados o seleccionados según el perfil y entorno de cada usuario.
- 3. Modelo híbrido y adaptable:** funciona *online* y *offline*, según las capacidades digitales y de conectividad del territorio.
- 4. Pedagogía como eje:** la tecnología potencia el desarrollo de habilidades del siglo XXI, pero el corazón sigue siendo el enfoque educativo.
- 5. Reconocimiento internacional:** ambas iniciativas fueron reconocidas como finalistas del WISE Prize for Education 2024-2025, uno de los premios más importantes del mundo en innovación educativa.

QUÉ NOS HA ENSEÑADO APRENDOENCASA

- Lo colaborativo no sólo es deseable, es estratégico
- Formar profesores requiere flexibilidad y personalización
- La tecnología educativa tiene sentido cuando transforma la práctica



Nuestras iniciativas

efecto colectivo

Efecto Colectivo es una alianza público-privada impulsada por Reimagina con el apoyo de BHP Foundation, que combina inversión en proyectos efectivos, fortalecimiento estratégico y colaboración interinstitucional para escalar soluciones educativas de alto impacto.

Articula a organizaciones sociales, empresas y actores públicos bajo un modelo de impacto colectivo, entregando financiamiento para escalar lo que sabemos que funciona, apoyo técnico y una agenda común. Se financia a través de aportes privados con foco en impacto social y opera con una lógica de red y corresponsabilidad.

Este proceso ha convocado a 325 organizaciones, de las cuales 21 participan activamente en la implementación de iniciativas. A su vez, se ha logrado mapear 150 proyectos con alto potencial de impacto, co-diseñar rutas de escalamiento para siete de ellos y establecer ocho alianzas con instituciones de nivel intermedio, lo

que permite anclar el trabajo en el territorio y proyectarlo en el tiempo. La experiencia acumulada ha sido relevada en 172 publicaciones, cinco hitos territoriales de aprendizaje y un modelo piloto de articulación local junto al Servicio Local de Educación Pública (SLEP) de Llanquihue.

Mirando hacia el 2028, Efecto Colectivo proyecta ampliar su alcance a 5.780 profesores, 90.102 estudiantes y 776 directivos, consolidando así una red de colaboración con proyección sistémica y territorial.



¿Qué hace único a Efecto Colectivo?

A diferencia de otras intervenciones, Efecto Colectivo integra aceleración, financiamiento y estrategia colectiva en una sola plataforma de trabajo. Su enfoque está puesto en el desarrollo de aprendizajes clave y habilidades esenciales para la participación plena en la sociedad del siglo XXI, con una hoja de ruta a cuatro años, co-construida por 45 líderes de 21 organizaciones.

La iniciativa **combina una visión sistémica de largo plazo con un enfoque práctico de colaboración intersectorial, que se traduce en acciones concretas en políticas públicas, territorios y comunidades educativas**. Además, ha demostrado una alta capacidad para movilizar recursos, generar conocimiento y ejercer un poder de influencia articulado en red.

No responde a una lógica de competencia, sino de orquestación colaborativa. **Cada organización aporta desde su especialidad a una estrategia común**, construyendo lo que hemos denominado una infraestructura colectiva de cambio.

Esta red articula a la sociedad civil, empresas, el Estado y actores locales, promoviendo acciones conjuntas, aprendizajes compartidos y objetivos colectivos. Todo este trabajo se sustenta en una matriz común de evaluación, que permite dar seguimiento al impacto real de las intervenciones, con foco en la mejora continua y la sostenibilidad de los aprendizajes.

Efecto Colectivo en su primer año de implementación

1.243

Profesores

26.205

Estudiantes

266

 Directivos
beneficiados
directamente

+325

 Organizaciones
convocadas

150

 Iniciativas
mapeadas

21

 Organizaciones
participantes
activas

7

 Proyectos con rutas de
escalamiento co-diseñadas

8

 Alianzas con instituciones
de nivel intermedio

172

Publicaciones

5

 Hitos
territoriales de
aprendizaje

1

 Modelo piloto
de articulación
territorial

1. **Es un modelo de impacto colectivo aplicado a la educación:** más allá del financiamiento o la aceleración tradicional, se construye una agenda común de cambio sistémico para impactar en conjunto y a mayor escala.
2. **Ofrece apoyo financiero y técnico:** no solo se entregan recursos financieros, sino acompañamiento estratégico personalizado para cada iniciativa con foco en potenciar su escalamiento e impacto.
3. **La gobernanza está distribuida:** existen comités interorganizacionales que co-diseñan soluciones compartidas y definen prioridades más allá de proyectos individuales.
4. **La articulación es multinivel:** se implementan pilotos conjuntos con el gobierno central y servicios locales (como SLEP), probando modelos de colaboración real en territorio que permitan sostener estas innovaciones en el tiempo.

4 componentes que definen el modelo

Fondo

Identificamos y catalizamos innovaciones probadas para escalarlas.



Aceleradora de impacto

Apoyamos a organizaciones con capacidad de escalar sus iniciativas.



Observatorio

Aprendemos permanentemente de las experiencias, facilitando la generación de inteligencia colectiva.



Incidencia

Alianza y trabajo cercano con la política pública y tomadores de decisiones.



1. **Es un modelo de impacto colectivo aplicado a la educación:** más allá del financiamiento o la aceleración tradicional, se construye una agenda común de cambio sistémico para impactar en conjunto y a mayor escala.
2. **Ofrece apoyo financiero y técnico:** no solo se entregan recursos financieros, sino acompañamiento estratégico personalizado para cada iniciativa con foco en potenciar su escalamiento e impacto.
3. **La gobernanza está distribuida:** existen comités interorganizacionales que co-diseñan soluciones compartidas y definen prioridades más allá de proyectos individuales.
4. **La articulación es multinivel:** se implementan pilotos conjuntos con el gobierno central y servicios locales (como SLEP), probando modelos de colaboración real en territorio que permitan sostener estas innovaciones en el tiempo.

4 componentes que definen el modelo

Fondo



Observatorio



Aceleradora de impacto



Incidencia



Qué nos ha enseñado Efecto Colectivo

El escalamiento sostenible requiere red, no solo recursos

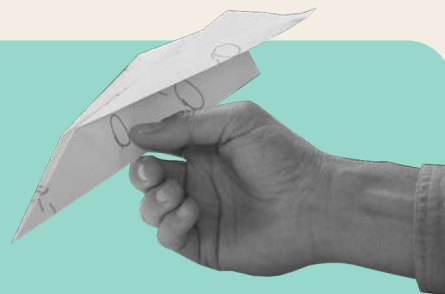
Los proyectos innovadores necesitan conexiones estratégicas, capacidades compartidas y acompañamiento técnico, no solo financiamiento.

El cambio cultural se da cuando hay propósito común

Al trabajar junto a ministerios, SLEP y comunidades escolares, los cambios dejan de ser periféricos y empiezan a integrarse al sistema público.

Las soluciones se diseñan con el sistema y en los territorios, no al margen de él

La colaboración entre actores diversos solo funciona cuando comparten una visión sistémica y están dispuestos a ceder protagonismo por impacto colectivo.



Portafolio de Efecto Colectivo

Al cierre de 2024, 7 proyectos formaban parte del portafolio.

1.

| FORTALEZAS DEL CARÁCTER EN LA PATAGONIA | | | | |
|---|----------------------------------|---|--|--|
| ORGANIZACIÓN | SOCIOS | ÁREA DE INVERSIÓN | PROPÓSITO DEL PROYECTO | METODOLOGÍAS |
| Fundación Social Astoreca | Kommpakt y Cuenca Viva | Convivencia y habilidades socioemocionales. | Desarrollar fortalezas del carácter en estudiantes rurales de la Patagonia | Gestión de la cultura escolar y enseñanza directa. |
| CARACTERÍSTICAS | ● Incidencia en política pública | ● Incidencia en sostenedores o intermedios | ● Uso de la tecnología | ● Diseño centrado en el usuario |



KOMM
PAKT
Comunicación en Educación

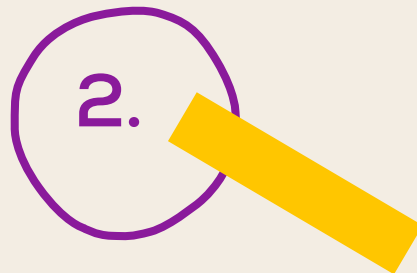
CUENCA
viva



ASTORECA

APRENDIZAJE SOCIOEMOCIONAL (ASE)

| ORGANIZACIÓN | SOCIOS | ÁREA DE INVERSIÓN | PROPÓSITO DEL PROYECTO | METODOLOGÍAS |
|--|--------|---|--|--|
| Fundación Trabün | Focus | <ul style="list-style-type: none"> • Convivencia y habilidades socioemocionales. • Aprendizajes clave y habilidades cognitivas. | Fortalecer el desarrollo socioemocional de los estudiantes en establecimientos educacionales de alta vulnerabilidad. | Formación docente, apoyo en la implementación y modelo lúdico. |
| CARACTERÍSTICAS <ul style="list-style-type: none"> Incidencia en política pública Uso de la tecnología Diseño centrado en el usuario | | | | |



Focus.

3.

MODELO PIONERO:

TRANSFORMANDO LA EDUCACIÓN EN EL VALLE DEL ACONCAGUA

| ORGANIZACIÓN | SOCIOS | ÁREA DE INVERSIÓN | PROPÓSITO DEL PROYECTO | METODOLOGÍAS |
|--|------------------------------|--|---|--|
| Fundación Anglo American | Corporación Tu Clase Tu País | <ul style="list-style-type: none"> • Convivencia y habilidades socioemocionales. • Aprendizajes clave y habilidades cognitivas. • Tecnologías educativas. | Transformar las escuelas para que los estudiantes sean agentes de cambio, a través de experiencias de aprendizaje profundo. | Acompañamiento, asesoría y formación directa, comunidades de aprendizaje entre escuelas. |
| <p>CARACTERÍSTICAS</p> <div> <div></div> Incidencia en política pública </div> <div> <div></div> Incidencia en sostenedores o intermedios </div> <div> <div></div> Foco en la ruralidad </div> <div> <div></div> Uso de la tecnología </div> | | | | |



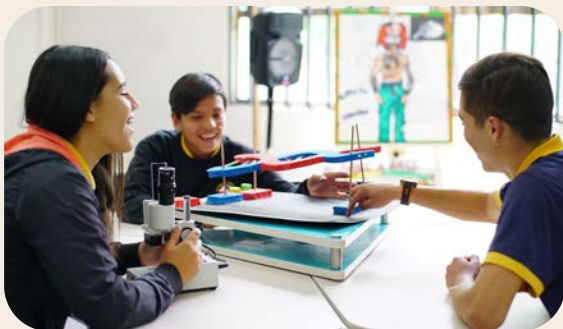
TU CLASE

AngloAmerican

ECOSISTEMAS TERRITORIALES DE BIENESTAR

| ORGANIZACIÓN | SOCIOS | ÁREA DE INVERSIÓN | PROPÓSITO DEL PROYECTO | METODOLOGÍAS |
|--|---|---|--|--|
| Fundación Kiri | Grupo Educativo, Neuro UC, Fundación Mustakis y Fundación Impulsate | Convivencia y habilidades socioemocionales. | Fortalecer el bienestar socioemocional de niños y niñas entre 3° y 6° básico en contextos de vulnerabilidad y multiculturalidad. | Talleres de disciplinas deportivas, culturales y científicas, formación de liderazgos, capacitación docente. |
| CARACTERÍSTICAS <ul style="list-style-type: none"> ● Incidencia en política pública ● Incidencia en sostenedores o intermedios ● Foco en la ruralidad ● Uso de la tecnología ● Diseño centrado en el usuario | | | | |

4.



Kiri
neuro
UC

impulsate
MÁS ALLÁ
DEL DEPORTE

FUNDACIÓN
MUSTAKIS

ge | grupo
educativo
soluciones integrales

5.

UNLIMITED: CONSTRUYENDO EN RED AULAS SIN LÍMITES

| ORGANIZACIÓN | SOCIOS | ÁREA DE INVERSIÓN | PROPÓSITO DEL PROYECTO | METODOLOGÍAS |
|--|---------------|---|---|---|
| Fundación Enseña Chile | Pulso Escolar | <ul style="list-style-type: none"> • Aprendizajes clave y habilidades cognitivas. • Tecnologías educativas. | Mejorar los aprendizajes fundamentales y la motivación de estudiantes en escuelas públicas. | Instalación de tecnologías, mentorías, fortalecimiento de los liderazgos y alianzas de escuelas para crear comunidad. |
| <p>CARACTERÍSTICAS</p> <ul style="list-style-type: none"> Incidencia en política pública Incidencia en sostenedores o intermediarios Foco en la ruralidad Uso de la tecnología Diseño centrado en el usuario | | | | |



eCh>
enseñachile

pulsoescolar

TELE: TEATRO EN LA EDUCACIÓN

| ORGANIZACIÓN | SOCIOS | ÁREA DE INVERSIÓN | PROPÓSITO DEL PROYECTO | METODOLOGÍAS |
|--|-------------------------------|---|---|---|
| Fundación Teatro a Mil | La Balanza Teatro & Educación | <ul style="list-style-type: none"> • Convivencia y habilidades socioemocionales. • Aprendizajes clave y habilidades cognitivas. | Fortalecer habilidades clave para el siglo XXI en estudiantes de educación básica y capacitar a docentes en metodologías innovadoras a través de las artes escénicas. | Artes escénicas para desarrollar habilidades intra e interpersonales. |
| CARACTERÍSTICAS <ul style="list-style-type: none"> ● Incidencia en política pública ● Incidencia en sostenedores o intermedios ● Foco en la ruralidad ● Uso de la tecnología ● Diseño centrado en el usuario | | | | |

6.



7.

| PUENTES EDUCATIVOS TP | | | | |
|---|----------------------------------|---|--|---|
| ORGANIZACIÓN | SOCIOS | ÁREA DE INVERSIÓN | PROPÓSITO DEL PROYECTO | METODOLOGÍAS |
| Fundación 99 | ONG Canales, Fundación Co Crecer | <ul style="list-style-type: none"> Aprendizajes clave y habilidades cognitivas. Tecnologías educativas. | Enriquecer las prácticas pedagógicas de profesores de liceos TP para el desarrollo de habilidades para el siglo XXI, con metodologías innovadoras. | Aprendizaje colaborativo y liderazgo transformador. |
| CARACTERÍSTICAS ● Incidencia en política pública ● Incidencia en sostenedores o intermedios ● Foco en la ruralidad ● Uso de la tecnología ● Diseño centrado en el usuario | | | | |



FUN-
—DA
CIÓN
99

co—crecer

canales



Nuestras iniciativas

Red para la Transformación de los Sistemas Educativos (NEST)

La Red para la Transformación de los Sistemas Educativos (NEST, por su sigla en inglés) impulsada por el Instituto Brookings y con la participación clave de Fundación Reimagina, es una iniciativa global diseñada para comprender y acelerar la transformación de los sistemas educativos, con un enfoque en la mejora del aprendizaje y la promoción de las habilidades del siglo XXI.

Lo que la hace única es su naturaleza de "red de redes", que facilita el intercambio de información, la creación colaborativa de conocimientos y el fortalecimiento de capacidades entre las diversas organizaciones de todo el mundo que la conforman.

3 claves de la innovación

1.

Su enfoque sistémico y colaborativo:

es una red que busca influir en tomadores de decisiones y líderes educativos a nivel global.

2.

Su construcción es conjunta y estratégica:

se ha desarrollado junto a las 10 organizaciones internacionales, definiendo principios de colaboración, trabajo colectivo, en torno a las habilidades clave para el futuro.

3.

Busca catalizar un cambio profundo en la educación:

trasciende las fronteras geográficas y culturales.

POR QUÉ ES COLABORATIVA

Es una alianza estratégica

Está conformada por una diversidad de organizaciones de diferentes países:

- ☐ Reimagina - Chile
- ☐ Ghana National Coalition - Ghana
- ☐ Dream a Dream - India
- ☐ Queen Rania Foundation - Jordania
- ☐ Dignitas - Kenia
- ☐ CRECOM - Malawi
- ☐ Vía Educación - México
- ☐ Society for Access to Quality Education - Pakistán
- ☐ Enseña Perú - Perú
- ☐ Smart Start - Sudáfrica
- ☐ + el Instituto Brookings y la Fundación LEGO

Qué nos ha enseñado la Red NEST

Hay constante intercambio de información y creación colaborativa de conocimientos

La red facilita activamente el intercambio de experiencias, buenas prácticas y datos entre sus miembros. Esto no es una mera difusión, sino un proceso de co-creación donde el conocimiento se construye de manera conjunta, aprovechando la diversidad de perspectivas y contextos.

Se fortalecen las capacidades en conjunto

A través de la colaboración, las organizaciones miembro fortalecen sus propias capacidades y las de sus pares. Esto implica aprender unos de otros, compartir metodologías exitosas y desarrollar habilidades colectivamente para abordar desafíos educativos complejos.



Qué nos ha enseñado la Red NEST

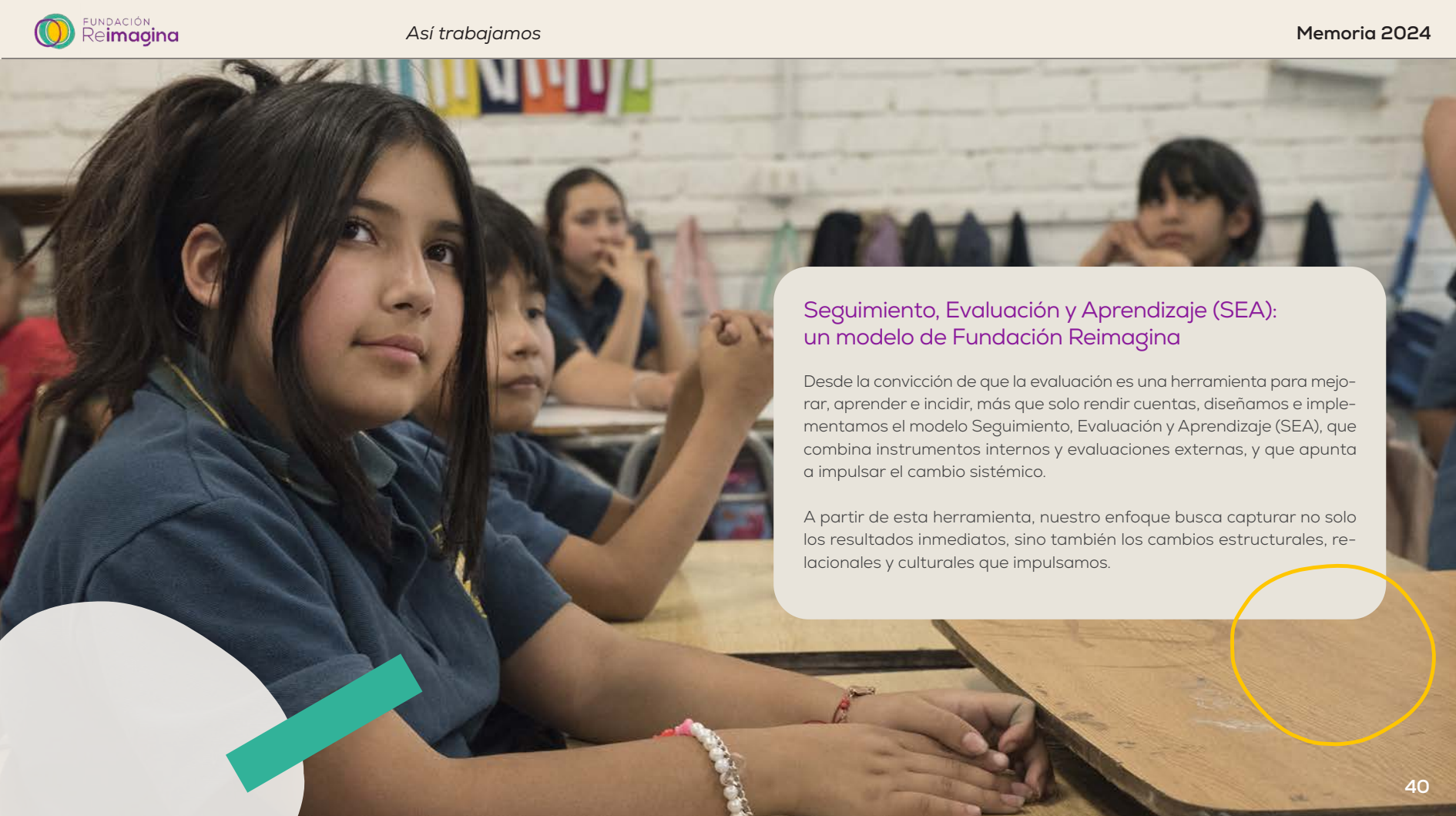
Es fundamental la coordinación de actores y acciones

La red NEST no solo comparte información, sino que coordina esfuerzos y acciones entre sus diversos actores para generar un cambio sistémico en la educación. Esto significa que trabajamos juntos para influir en políticas, implementar programas y escalar innovaciones que trasciendan las fronteras de una sola organización o país.

Define principios de colaboración y trabajo colectivo

Desde su lanzamiento, la red ha establecido principios claros que guían su trabajo colaborativo, asegurando que todas las actividades se realicen bajo un marco de cooperación y objetivos compartidos. Esto fomenta un ambiente de confianza y apoyo mutuo, esencial para el éxito de una iniciativa de esta magnitud.





Seguimiento, Evaluación y Aprendizaje (SEA): un modelo de Fundación Reimagina

Desde la convicción de que la evaluación es una herramienta para mejorar, aprender e incidir, más que solo rendir cuentas, diseñamos e implementamos el modelo Seguimiento, Evaluación y Aprendizaje (SEA), que combina instrumentos internos y evaluaciones externas, y que apunta a impulsar el cambio sistémico.

A partir de esta herramienta, nuestro enfoque busca capturar no solo los resultados inmediatos, sino también los cambios estructurales, relacionales y culturales que impulsamos.

3 dimensiones componen el modelo SEA

En Reimagina entendemos que **evaluar es una oportunidad para aprender**. Trabajar bajo esta filosofía nos asegura que el impacto no solo se mida, sino que se consolide, escale y sea capaz de **transformar el sistema**.

1. Seguimiento continuo

- Monitoreo en tiempo real del avance de los proyectos, usando plataformas colaborativas.
- Aplicación de encuestas de satisfacción, retroalimentación cualitativa y análisis de datos de uso (plataformas, recursos, participación).
- Reuniones regulares de análisis de avances con las organizaciones participantes.

2. Evaluación de impacto

- Uso de una matriz de impacto colectivo, co-diseñada con las organizaciones participantes, que mide avances en metas compartidas.
- Evaluaciones externas intermedias y finales, realizadas por instituciones independientes.

3. Aprendizaje organizacional y ecosistémico

- Sistematización de aprendizajes y generación de evidencia útil para la toma de decisiones.
- Talleres de análisis con contrapartes, equipos y aliados.
- Publicación de reportes, aprendizajes y modelos transferibles.

Herramientas e instrumentos para navegar la innovación educativa

Matriz de impacto colectivo: más que la suma de partes

Esta matriz es una herramienta estratégica que mide y amplifica la transformación educativa. Su potencial radica en monitorear el progreso en pilares: aprendizajes integrales, alcance, incidencia pública y transformación cultural. La construimos con indicadores consensuados con las organizaciones y con la fijación de metas claras para la cobertura, generación de conocimiento, sostenibilidad y escalamiento. Estamos asegurando que los esfuerzos individuales se traduzcan en un impacto colectivo medible y sostenible, promoviendo alianzas y la replicabilidad de soluciones efectivas en la educación pública.



Termómetro de competencias: un desarrollo con IA

Este innovador instrumento desarrollado por AprendoLab transforma la manera de evaluar el desarrollo profesional docente. A través de inteligencia artificial (IA), se analiza de forma continua el avance de cada profesor en cuatro competencias clave (colaboración profesional, competencias digitales, inclusión y aprendizaje continuo), midiendo cómo aplica lo aprendido, cómo reflexiona sobre su práctica y cómo participa en comunidades de aprendizaje.

Más que entregar un reporte tradicional, esta herramienta genera un visualizador tipo mapa de calor que muestra, de manera clara y personalizada, cómo

evoluciona cada competencia. La IA interpreta datos recolectados en la plataforma –como interacciones, evidencias de aplicación y reflexiones– para generar una medición significativa y contextualizada, alineada con estándares internacionales.

Así, no solo se mide cuánto avanza un profesor, sino también cómo y por qué lo ha hecho, brindando una experiencia de seguimiento formativo, cualitativo y sostenido.

Colaboración
profesional

Competencias
digitales

Inclusión

Aprendizaje
continuo



Innovación educativa desde la sociedad civil: una radiografía al ecosistema

En el marco del lanzamiento de Efecto Colectivo se logró recopilar información inédita sobre propuestas de innovación educativa presentadas por organizaciones de la sociedad civil al postular al fondo. Con esta data, Fundación Reimagina construyó la radiografía Innovación educativa desde la sociedad civil, con el objetivo de mapear, comprender y potenciar el ecosistema de soluciones educativas innovadoras que emergen desde la sociedad civil. Su propósito es identificar aquellas iniciativas educativas que demuestran efectividad en el desarrollo de habilidades del siglo XXI en estudiantes, así como en la construcción de capacidades en profesores. El gran valor de esta radiografía radica en su

capacidad de ofrecer una visión clara del panorama de la innovación educativa, permitiendo la selección de modelos probados con potencial de escalamiento, y facilitando la toma de decisiones estratégicas para incidir en la política pública y disminuir la brecha de equidad en el aprendizaje.

Este documento se puede consultar [aquí](#).





HABILIDADES AMPLIAS, DE LA POLÍTICA EDUCATIVA A LA SALA DE CLASE

COHERENCIA Y BRECHAS EN EL DESARROLLO DE HABILIDADES EN CHILE

JULIO 2025

Marcos y herramientas aplicadas para medir brechas de habilidades del siglo XXI

Actualmente, Reimagina participa en Breath of Learning Opportunities (BOLO), una iniciativa internacional que busca diagnosticar y fortalecer la amplitud de oportunidades de aprendizaje que ofrecen los sistemas educativos, más allá de los conocimientos tradicionales como lectura y matemáticas. A través de herramientas aplicadas en tres niveles –política pública, escuela y aula– esta iniciativa permite identificar brechas entre lo que se declara en las políticas y lo que realmente ocurre en las prácticas pedagógicas. Sobre la base del marco del Learning Metrics Task Force y sus siete dominios de aprendizaje, la contextualización y aplicación de estas herramientas en Chile permite potenciar una educación integral, equitativa y alineada con las habilidades necesarias para el siglo XXI, articulando esfuerzos entre gobiernos, organizaciones civiles y profesores para impulsar transformaciones sistémicas sostenibles.

Nuestros resultados

Después de cinco años, nuestro mayor orgullo no son solo los números –aunque sin duda son valiosos–, sino lo que reflejan: profesores que recuperan la confianza en su rol, escuelas que rompen el aislamiento y construyen comunidad, estudiantes que encuentran sentido en su aprendizaje. Y políticas que, poco a poco, comienzan a escuchar a los territorios.

El verdadero impacto no se mide solo en cifras, sino en las vidas, prácticas y estructuras que logramos transformar.

Los conocimientos y habilidades que se requieren en el siglo XXI están presentes hoy en las salas de clases

A través de iniciativas como **AprendoEnCasa, el Laboratorio de Aprendizajes y Efecto Colectivo** hemos logrado resultados en el desarrollo de los conocimientos y habilidades que se requieren para el siglo XXI:

A través de los mensajes de la campaña “Aprendamos en Casa”, que hicimos durante la pandemia del Covid-19 junto una coalición de fundaciones sociales, impactamos en las habilidades socioemocionales de niños y niñas.

Luego, la consultora Critería evaluó los resultados:

79%

de adultos mostró habilidades socio emocionales a los niños.

80%

de adultos reforzó autonomía con altas expectativas en los niños.

1,8

millones de profesores en 7 países cuentan con contenidos y herramientas para potenciar estos conocimientos a través de AprendoEnCasa.

1.243

profesores en Chile están desarrollando sus capacidades para asegurar aprendizajes y habilidades del siglo XXI, junto a las iniciativas de Efecto Colectivo.

70%

de los profesores reportó cambios reales en su práctica gracias a la formación en nuestro Laboratorio de Aprendizajes, según el informe de resultados de AprendoEnCasa.



La innovación es el camino para asegurar más y mejores oportunidades

Demostramos que la innovación no es solo un concepto, sino una forma concreta y poderosa de transformar salas de clases en Chile y América Latina. Además, es uno de los mejores caminos para enfrentar los desafíos educativos desde nuevas perspectivas.

Los números lo demuestran:



1.243

profesores en Chile, 26.205 estudiantes y 266 directivos están incorporando innovaciones efectivas y escalables a través de Efecto Colectivo.

750

recursos educativos innovadores y de alta calidad ya están transformando la práctica de profesores en Chile y otros países de América Latina.

150

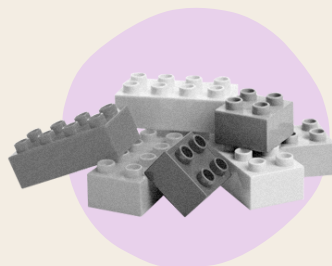
iniciativas han sido identificadas y evaluadas para establecer su potencial de escalamiento en escuelas públicas.

7

iniciativas emblemáticas en Chile escalan sus innovaciones en escuelas públicas a lo largo del territorio, con nuestro apoyo.

Colaboramos para construir comunidad

Por eso, impulsamos redes y ecosistemas de innovación educativa que trabajan en conjunto, comparten aprendizajes, evitan la duplicación de esfuerzos y amplifican su impacto colectivo.



80

organizaciones conforman el ecosistema AprendoEnCasa, a través del cual se coordinan estrategias de apoyo para profesores en toda la región.

325

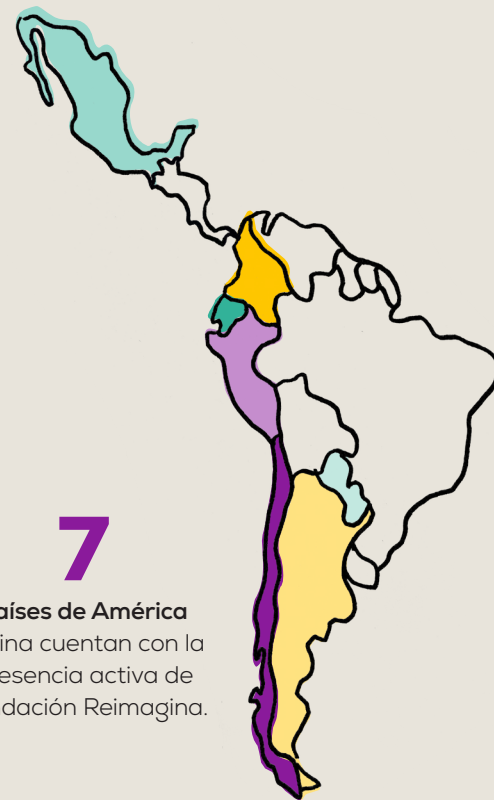
organizaciones convocadas a través de Efecto Colectivo, de las cuales 21 participan activamente en la implementación de iniciativas por la educación pública.

10

organizaciones líderes del sur global impulsan la red NEST. Con el apoyo del Instituto Brookings y Reimagina, su objetivo es comprender y acelerar la transformación de los sistemas educativos.

7

países de América Latina cuentan con la presencia activa de Fundación Reimagina.



Creemos en una política educativa que se construye desde los territorios

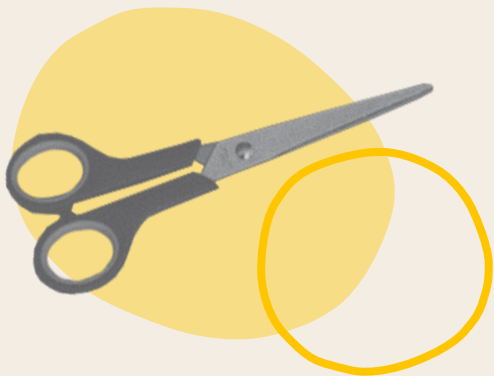
A través de nuestro modelo de impacto colectivo hoy contribuimos directamente a la agenda pública y al desarrollo e implementación de políticas que van en pos de la educación.

13

regiones de Chile son testigo de que es posible avanzar juntos. Desde Fundación Reimagina, hemos impulsado un sistema de apoyo que une al Estado, la sociedad civil y el mundo privado para escalar programas de innovación educativa.

5 SLEP

están incorporando colaborativamente modelos innovadores para asegurar aprendizajes y habilidades claves en sus territorios.



1

convenio para promover innovaciones en educación pública, de la mano de los servicios locales de educación.

Con **4 agencias de gobierno** hemos establecido alianzas de colaboración: **2 en Chile, 1 en Ecuador y 1 en Paraguay.** El objetivo es fortalecer las políticas de desarrollo docente, educación pública e incorporación de habilidades para el siglo XXI.

La transformación es colectiva

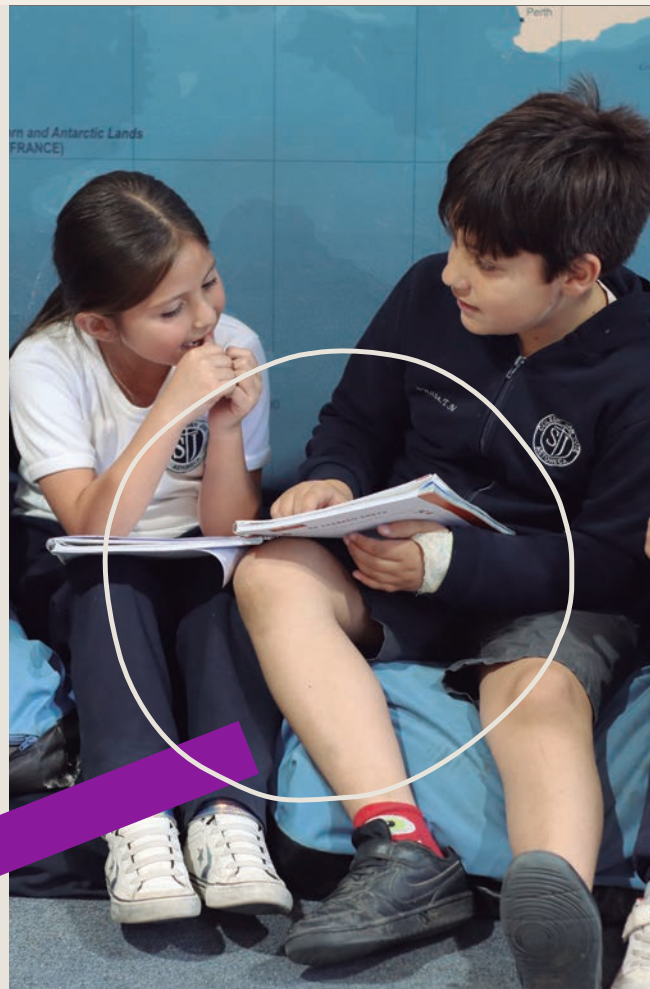
“Donde otros compiten,
nosotros conectamos.
Donde otros replican,
nosotros co-creamos”.

Ana María Raad,
Fundadora de Reimagina

Ninguno de los logros descritos anteriormente los alcanzamos solos. En Fundación Reimagina creemos profundamente en el poder de lo colectivo. Sabemos que no se puede transformar la educación desde una sola voz ni con un único enfoque, pero sí se puede hacer a partir del trabajo de una red viva de colaboración, confianza y propósito compartido.

Durante estos cinco años, hemos comprobado que el cambio real ocurre cuando diversos actores, territorios y experiencias se articulan con un objetivo común: reimaginar la educación desde lo que somos y soñamos juntos.

No somos una organización que trabaja con otros; somos una red en movimiento. Cada alianza es una oportunidad de escucha, adaptación y mejora y desde cada una se sostiene el cambio sistémico que proponemos.



Nuestras redes y socios estratégicos

Organismos multilaterales



Participación en la red ARTIE (21 ministerios involucrados) y patrocinio de Efecto Colectivo.



Parte de la Coalición de Habilidades del Siglo XXI.



Evaluación de prácticas educativas y fortalecimiento institucional en la región.

Redes globales de innovación educativa



Finalistas del WISE Prize for Education 2024-2025 y aliados en el Foro Reimaginando la Educación.



Reconocimiento a nuestro liderazgo en innovación sistémica.



KARANGA

Somos parte de esta alianza global dedicada a impulsar el desarrollo socio-emocional en la educación.

Academia e investigación



DAVID ROCKEFELLER CENTER
FOR LATIN AMERICAN STUDIES
HARVARD UNIVERSITY

Co-diseño del ciclo "Asegurando los aprendizajes", mentorías y formación docente internacional.



Red NEST para promover las habilidades del siglo XXI a nivel global.

Aliados financieros y programáticos



DAVID ROCKEFELLER CENTER
FOR LATIN AMERICAN STUDIES
HARVARD UNIVERSITY

80

organizaciones aliadas
en América Latina

(desde pequeñas ONGs territoriales
hasta redes internacionales)

Nuestras redes y socios estratégicos

Organismos públicos y del Estado



ALIANZA PÚBLICO-PRIVADA PARA MEJORAR APRENDIZAJES

Liderada por Fundación Chile,
busca escalar iniciativas exitosas.



Red de organizaciones por una
educación equitativa e inclusiva.



Iniciativa patrocinada por el Ministerio
de Educación, cuyo propósito es que
todos los niños, niñas y adolescentes
de Chile lean comprensivamente, se-
gún su nivel de desarrollo.



Organismos públicos y del Estado

Agencia de Calidad
de la Educación

Dirección de
Educación Pública

Ministerio de
Educación de Chile

Ministerio de
Educación de Ecuador

Ministerio de las
Culturas, las Artes y
el Patrimonio de Chile

Ministerio de
Educación de Paraguay

Reconocimientos



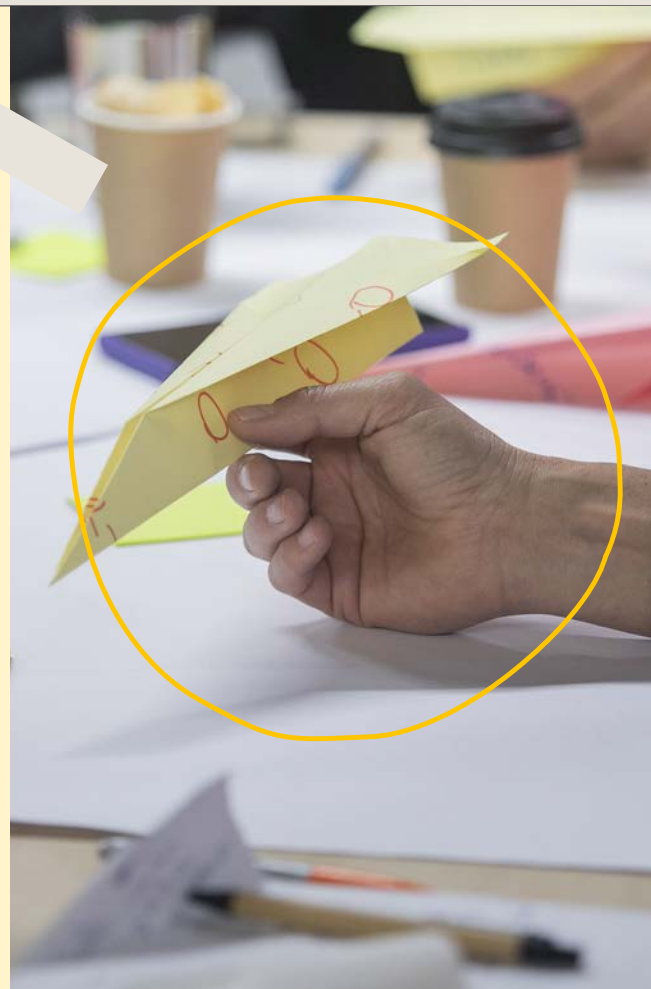
WISE Prize for Education 2025

Gracias a su enfoque innovador y el impacto que está logrando a nivel local e internacional, AprendoEnCasa fue una de las seis finalistas de este prestigioso premio, conocido en el ecosistema como el “Nobel de la Educación”.



De esta salimos juntos

Premio otorgado por Sistema B en Chile. Reimagina lo recibió en 2021, en reconocimiento al impacto social desarrollado en un contexto de crisis como la pandemia.



Transparencia

En Fundación Reimagina estamos comprometidos con que nuestro impacto se logre de manera transparente y asegurando los derechos de nuestros socios y proveedores. Por esta razón, hemos desarrollado y puesto en acción, de políticas y prácticas de transparencia financiera y operativa que nos permiten velar por el cumplimiento normativo y ético que nuestra labor exige.

Anualmente publicamos la FECU Social, una herramienta estandarizada de presentación de memorias y balances, desarrollada por la Comunidad de Organizaciones Solidarias, que permite transparentar la gestión anual y rendición de cuentas.



Información financiera

Ingresos

Estos datos fueron extraídos de los Estados Financieros auditados a diciembre de 2024.

\$ 2.241.660.000

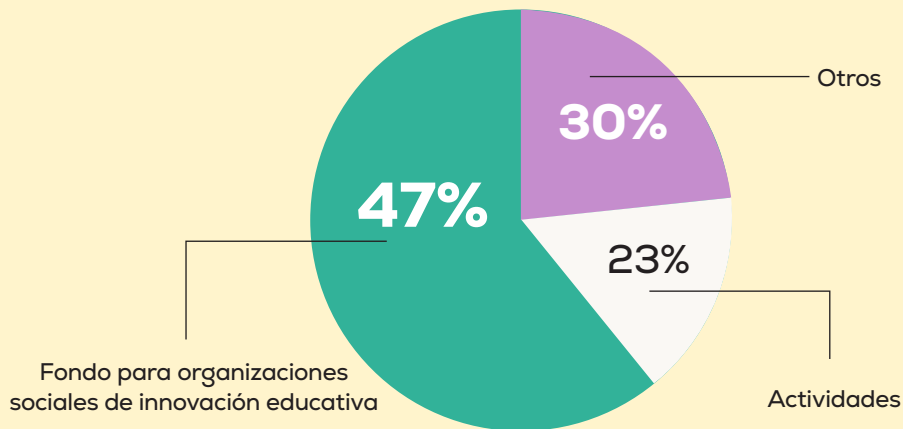
Ingresos totales

100%

Donaciones

Egresos

Uso de fondos*:



*Esta distribución corresponde al año 2025.
Nuestras memorias y estados financieros auditados pueden ser consultados [aquí](#).

En memoria de Richard Elmore

La profunda influencia de Richard Elmore resuena en el corazón de Fundación Reimagina. El incansable trabajo de este gran mentor, desde la brecha entre el saber y el hacer en la educación, y su énfasis en el liderazgo para el aprendizaje y la transformación sistémica, son pilares que sustentan nuestra visión.

Lo que hacemos y pensamos siempre vuelve al corazón de las ideas de Richard, en especial el denominado núcleo pedagógico. Nuestra fundación, con su enfoque en la co-creación, la articulación de redes y la búsqueda de soluciones escalables, encarna la filosofía de Elmore: llevar la teoría a la práctica, cerrar la distancia entre la

investigación y la implementación en el aula, además de fomentar un cambio educativo que no solo sea innovador, sino profundamente arraigado y sostenible.

Su legado inspira la audacia de Reimagina para reimaginar y construir un futuro educativo donde el conocimiento se traduce en acción transformadora.
(diseño: foto de Richard Elmore).

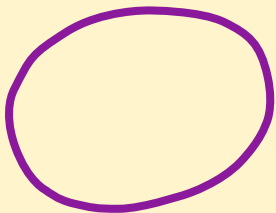


Richard Elmore

*Profesor de Harvard que diseñó junto a Fundación Reimagina el modelo pedagógico de AprendoEnCasa.
1944 - 2021*

Agradecimientos

En Fundación Reimagina creemos que transformar la educación es una tarea colectiva y por eso queremos agradecer profundamente a todas las organizaciones, aliados estratégicos y personas que han sido parte de este recorrido.



Gracias a su colaboración sostenida hemos podido avanzar en el desarrollo y escalamiento de prácticas pedagógicas innovadoras, relevantes y contextualizadas, contribuyendo a una educación más justa, significativa y con visión de futuro para América Latina.

A nuestros socios estratégicos y organizaciones aliadas del ecosistema social y educativo, les agradecemos por su compromiso constante en abrir caminos, tender puentes y movilizar recursos hacia quienes más los necesitan. Su apoyo ha sido clave para llegar a más territorios, escuelas y comunidades con propuestas que marcan una diferencia.

A nuestros beneficiarios –estudiantes, profesores, equipos directivos y comunidades educativas– les damos las gracias por su confianza, energía y compromiso. Son ustedes quienes dan sentido y profundidad a cada iniciativa, inspirándonos a seguir soñando en grande y actuando con convicción.

Juntos continuaremos trabajando hacia un futuro educativo inclusivo y transformador para todos. Gracias por ser parte de esta construcción colectiva.



Organizaciones con las
que co-implementamos y
desarrollamos nuestras iniciativas:



Redes y alianzas institucionales

